

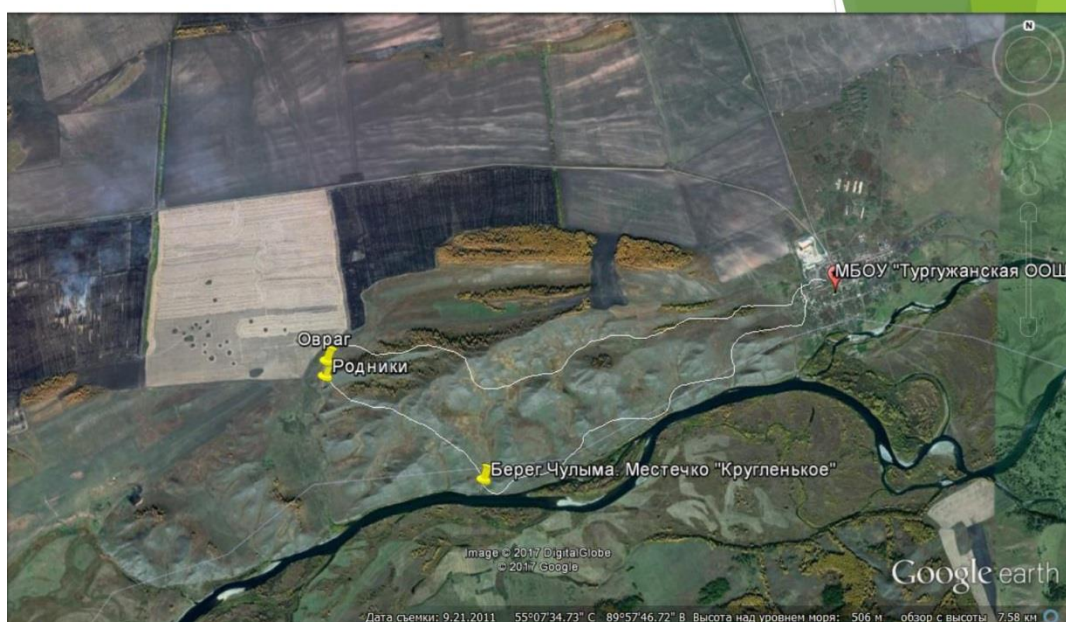
#### IV блок. Лето (июнь):

1. Образовательная экспедиция «Чулымская экологическая тропа».
2. Однодневный поход по изучению уникальных мест малой Родины (местечко «Под камешок»)
3. Проведение совместного праздника с родителями «Академия рыбака».
4. Летняя оздоровительная площадка.

## Образовательная экспедиция «Чулымская экологическая тропа»

МБОУ «Тургужанская основная школа»

Блок IV. Июнь.



Основное назначение нашей тропы природы - воспитание культуры поведения учеников в природе и организация досуга обучающихся

- ▶ Таким образом, она выполняет природоохранную функцию. С помощью таких троп углубляются и расширяются знания обучающихся об окружающей их природе (растительном и животном мире, геологическом строении местности и т. п.), совершенствуется понимание закономерностей биологических и других естественных процессов.
- ▶ Это повышает ответственность школьников за сохранение окружающей среды, способствуя воспитанию чувства любви к природе своей Малой Родины.
- ▶ Очень важным результатом тропы является профилактика безнадзорности и правонарушений подростков, через организацию досуга.

## Цель

- ▶ Создание условий для профилактики правонарушений учащихся, непрерывного экологического образования детей, развитие экологической культуры личности и общества через формирование практического опыта природопользования.
- ▶ Развитие навыков спортивного туризма школьников.

## Задачи

- ▶ организация досуга обучающихся с целью профилактики правонарушений и безнадзорности.
- ▶ дать природоохранные знания и умения учащимся школы;
- ▶ воспитать любовь к природе, школе, Малой Родине;
- ▶ формировать личную ответственность у учащихся за сохранность природных объектов;
- ▶ привлечь учащихся к занятиям спортивным туризмом.

## Основные характеристики тропы

- ▶ Вид тропы: познавательно-туристическая и учебно-экологическая.
- ▶ Местонахождение: район окрестностей деревни Тургужан и участок левого берега реки Чулым.
- ▶ Год закладки: 2017.
- ▶ Состояние тропы: хорошее.
- ▶ Охрана маршрута: не осуществляется.
- ▶ Протяженность: 8 - 9,5 км.
- ▶ Режим пользования: учебные экскурсии, исследования, спортивный туризм, свободное посещение.
- ▶ Тип тропы: кольцевая.
- ▶ Назначение экологической тропы: познавательно- туристическое и учебно-экологическое.
- ▶ Время прохождения: 5 - 6 часов.

# Краткое описание границ маршрута

Станции	Месторасположение	Название объекта и основное содержание
1. Начало движения	Школьный двор и окраина деревни	Знакомство с правилами движения по тропе.



## 2 станция : Овраг в «Гавриловом логу»

- ▶ Исследование оврага по плану, почвы и описание почвенных горизонтов.



### 3 Станция: Родники

- ▶ Исследование родников по плану.



### 4 станция:

### Процессы выветривания в горах.

- ▶ Описание процессов физического выветривания на исследуемой территории.



## 5 станция: Хранитель гор

- Посещение исторического места для жителей Тургужана «Хранителя гор»



## 6 станция: Спортивное ориентирование

- Выполнение заданий по спортивному ориентированию



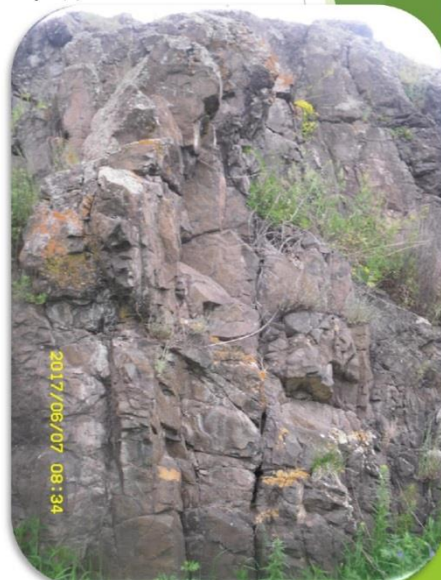
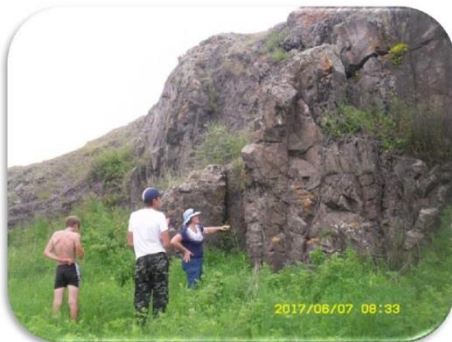
## 7 станция: Местечко «Кругленькое» на берегу Чулыма.

- ▶ Исследование берега реки, измерение ширины реки в данном месте, температуры воды и скорости течения реки, проведение глазомерной съёмки берега, разбивание бивака, отработка навыков разведения костра и приготовления пищи, отработка правил туриста по уборке места стоянки.



## 8 станция: Обнажение горных пород на берегу реки Чулым.

- ▶ Знакомство с обнажением горных пород



## Окончание маршрута

### ► Возвращение домой



## Отличительные особенности тропы

- Тропа проходит по интересным природным местам, имеет достаточно сложный рельеф, что позволяет отрабатывать навыки туризма, даёт возможность изучить объекты природы: овраг, родники, берег Чулыма, процессы выветривания в горах и обнажение горных пород на берегу реки. Учащиеся имеют возможность получить знания по природе и экологии родного края и своей местности. Тропа позволяет провести практические работы на местности с учащимися 5-9 классов по географии, биологии, ОБЖ, отработать навыки прохождения маршрутов по спортивному туризму. Важной особенностью тропы является самостоятельная исследовательская работа школьников, разработка ими проектов по экологии, биологии, географии. Ребята заняты полезной деятельностью, что не может не сказаться на их отношении к правонарушениям не только в годы учёбы, но и в жизни в целом.



## Ожидаемые результаты образовательной экспедиции

Новая образовательная среда для обучающихся.

Во время прохождения тропы учащимися будут проведены исследования в «Гавриловом логу»:

- ▶ Оврага.
- ▶ Описание почв по плану.
- ▶ Родников.
- ▶ Проведение заданий по спортивному ориентированию.

На берегу Чулыма:

- ▶ Исследование берега реки
- ▶ Измерение ширины реки в данном месте
- ▶ Измерение температуры воды и скорости течения реки.
- ▶ Проведение глазомерной съёмки берега реки
- ▶ Посещение обнажения горных пород вдоль берега реки.
- ▶ Разбивание бивака.
- ▶ Отработка навыков разведения костра и приготовления пищи.
- ▶ Отработка правил туриста по уборке места стоянки.
- ▶ Камеральная обработка результатов исследований будет проведена в школе.

## Аннотация образовательной экспедиции

- ▶ Образовательная экспедиция очень важна для проведения практических работ на местности по предметам: биологии, географии, ОБЖ, спортивному туризму. Она позволяет привести в определённую систему экологическое воспитание школьников, даёт возможность проводить исследования в соответствии с ФГОС, развивает метапредметные УУД школьников, направлена на формирование личностных и предметных УУД обучающихся.

## Предстоит сделать

1. Составить схему маршрута тропы.
2. Выставить метки станций на маршруте.
3. Разработать правила поведения на тропе.



2. Однодневный поход по изучению уникальных мест малой Родины (местечко «Под камешок»)

## Исследовательский марафон по Малой Родине в стиле игры «Геокешинг»



МБОУ «Тургужанская  
ООШ». Лето.

## Цель проекта

- Организация досуга обучающихся через исследования Малой Родины и профилактика безнадзорности и правонарушений учащихся школы



## Задачи проекта

- ✓ Формировать навыки исследовательской деятельности учащихся.
- ✓ Повышать качество обучения учащихся в малокомплектной школе.
- ✓ Прививать интерес учащихся к исследованию Малой Родины.
- ✓ Формировать и развивать метапредметные УУД учащихся.
- ✓ Повышать уровень ответственности обучающихся за свои поступки.



## Геокешинг-игра для любознательных

- ✓ В Россию геокешинг пришел весной 2002 года.
- ✓ Основатели игры рассматривали геокешинг, в первую очередь, не как спортивную забаву, а как инструмент обмена знаниями о родном крае.
- ✓ По правилам сайта **geocaching.su**, тайник рекомендуется создавать только в месте, которое представляет природный, исторический, культурный, географический интерес.
- ✓ Каждая точка, отмеченная координатами, обладает особой притягательной силой не только для владельцев GPS, но и для людей, интересующихся историей родного края, географией и т.п.



## Исследовательский марафон включает

- ✓ Природные
- ✓ Географические
- ✓ Исторические
- ✓ Культурные

## ОБЪЕКТЫ МАЛОЙ РОДИНЫ





# 20.08.2018 – Марафон стартовал



ПЕРВЫЕ ЗАДАНИЯ  
ПОЛУЧЕНЫ



# Координаты названы, и клад-тайник найден



## Выполняем задания по географии и биологии



## Задания по спортивному туризму



# Рефлексия-синквейн



# Впереди новые исследования





## Ожидаемые результаты

- ✓ Увеличится количество учащихся в проектно-исследовательской деятельности;
- ✓ Будет создан словарь топонимов Малой Родины;
- ✓ Появятся заметки в СМИ об уникальных местах нашей Малой Родины;
- ✓ Снизится количество правонарушений обучающимися



# Исследовательский марафон по Малой Родине в стиле игры «Геокешинг»



МБОУ «Тургужанская  
ООШ». Лето.

## Цель проекта

- Организация досуга обучающихся через исследования Малой Родины и профилактика безнадзорности и правонарушений учащихся школы



## Задачи проекта

- ✓ Формировать навыки исследовательской деятельности учащихся.
- ✓ Повышать качество обучения учащихся в малокомплектной школе.
- ✓ Прививать интерес учащихся к исследованию Малой Родины.
- ✓ Формировать и развивать метапредметные УУД учащихся.
- ✓ Повышать уровень ответственности обучающихся за свои поступки.



## Геокешинг-игра для любознательных

- ✓ В Россию геокешинг пришел весной 2002 года.
- ✓ Основатели игры рассматривали геокешинг, в первую очередь, не как спортивную забаву, а как инструмент обмена знаниями о родном крае.
- ✓ По правилам сайта **geocaching.su**, тайник рекомендуется создавать только в месте, которое представляет природный, исторический, культурный, географический интерес.
- ✓ Каждая точка, отмеченная координатами, обладает особой притягательной силой не только для владельцев GPS, но и для людей, интересующихся историей родного края, географией и т.п.



## Исследовательский марафон включает

- ✓ Природные
- ✓ Географические
- ✓ Исторические
- ✓ Культурные

## ОБЪЕКТЫ МАЛОЙ РОДИНЫ



Классно-урочная

Внеклассная

Марафон

Кружковая

Дополнительное  
образование  
«Спортивный туризм»



География

Биология

История

Предметы  
учебного  
плана школы

Русский язык  
и литература

Искусство

Краеведение



20.08.2018 – Марафон стартовал



ПЕРВЫЕ ЗАДАНИЯ  
ПОЛУЧЕНЫ



## Координаты названы, и клад-тайник найден



## Выполняем задания по географии и биологии



## Задания по спортивному туризму



## Рефлексия-синквейн



## Впереди новые исследования



## Ожидаемые результаты

- ✓ Увеличится количество учащихся в проектно-исследовательской деятельности;
- ✓ Будет создан словарь топонимов Малой Родины;
- ✓ Появятся заметки в СМИ об уникальных местах нашей Малой Родины;
- ✓ Снизится количество правонарушений обучающимися

